

# Repères économiques Bretagne

**Jun 2017 / N°23**

## Tableau de bord conjoncturel Premier semestre 2017

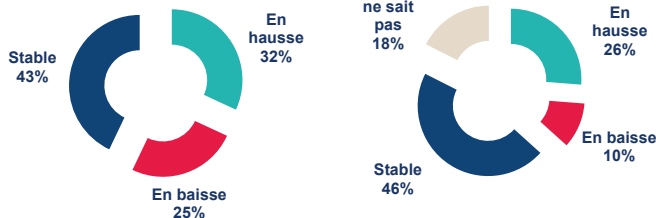
### L'économie bretonne vue par les chefs d'entreprise

Le premier semestre 2017 confirme les tendances orientées à la hausse de la fin de l'année 2016, selon les chefs d'entreprise bretons qui ont répondu à la dernière enquête de conjoncture semestrielle de la CCI Bretagne. Tous les indicateurs traduisent une amélioration du climat des affaires et des perspectives dans l'ensemble positives. Les investissements restent néanmoins mesurés.

#### Chiffre d'affaires : la reprise des affaires se confirme


Evolution du CA depuis décembre 2016


Perspectives à 6 mois





A mi-2017, la reprise d'activité, même légère, se confirme pour les chefs d'entreprise bretons. 32% d'entre eux enregistrent une hausse de leur chiffre d'affaires (ils étaient 27% il y a un an) contre 25% une baisse (33% en juin 2016). Le solde d'opinions est positif pour la deuxième fois consécutive depuis la première vague d'enquête de juin 2011.

**La confiance des dirigeants quant aux perspectives d'opportunités de croissance perdue pour le deuxième semestre 2017.** 46% d'entre eux déclarent anticiper un maintien de leur chiffre d'affaire et 26% une hausse (23% le semestre passé). Surtout, ils sont bien moins nombreux à anticiper une baisse d'activité : 10% (14% il y a 6 mois et 16% en juin 2016). Le solde d'opinion est positif, comme les deux derniers semestres, et dépasse le niveau de juin 2011 (+5 points).

 L'industrie continue d'être le secteur le mieux orienté en terme de chiffre d'affaires : 38% des dirigeants ont déclaré une hausse pour le 1er semestre 2017 et 32% envisagent une augmentation pour le 2<sup>nd</sup> semestre.

 Les commerçants sont aussi nombreux à déclarer une hausse (31%) de leur chiffre d'affaires qu'une baisse (30%) début 2017, mais ils sont plus nombreux à envisager une hausse pour le 2<sup>ème</sup> semestre (24%) que lors de la dernière enquête (15%).

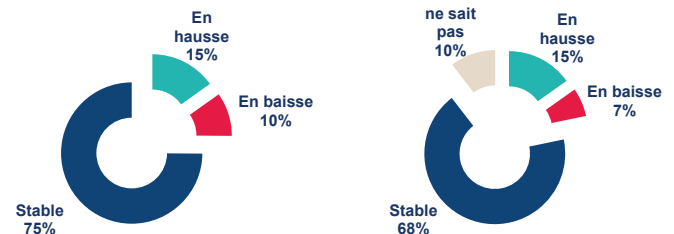
 La construction est l'activité la mieux orientée ce semestre : 57% des dirigeants déclarent une stabilité et 27% une hausse. Ils sont peu nombreux à prévoir une baisse (5%) pour fin 2017.

 Dans les services, les chefs d'entreprise sont 32% à déclarer une hausse de leur chiffre d'affaires et 43% une stabilité, ils sont 27% à prévoir une hausse pour fin 2017, soit les mêmes tendances que lors de la dernière enquête.

#### Emploi : des perspectives d'embauches en légère progression


Evolution de l'emploi depuis décembre 2016


Perspectives à 6 mois





Pour les trois-quarts des chefs d'entreprise, la stabilité de l'emploi est toujours prioritaire pour le premier semestre 2017 (75% des répondants). Les hausses et baisses d'effectifs sont du même ordre que lors de la dernière enquête (15% et 10% contre 16% et 11% en décembre). Une grande majorité de chefs d'entreprise prévoit un maintien des effectifs pour le prochain semestre (68%). Les perspectives d'embauches restent mesurées (15% des répondants) mais sont en légère hausse par rapport au dernier semestre (12%). Elles demeurent supérieures aux programmes de réduction d'effectifs (7%).

Début 2017, le solde d'opinions des chefs d'entreprise sur le volet emploi continue d'évoluer à la hausse : + 4 points depuis 1 an concernant les perspectives, **ce solde dépasse pour la première fois (de 2 points) celui de juin 2011.**

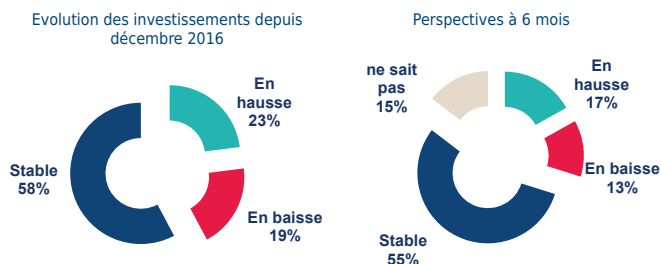
 L'industrie reste le secteur où les dirigeants sont les plus nombreux à déclarer une hausse des effectifs au 1<sup>er</sup> semestre (22%) et à prévoir des embauches (20%) au second.

 Les effectifs dans le commerce restent stables pour 76% des dirigeants début 2017. Les perspectives d'embauches sont à la hausse (13% des dirigeants contre 7% le dernier semestre) mais sont moindres que pour les autres secteurs.

 Dans la construction, les hausses ont été plus importantes que les réductions d'effectifs (19% contre 10% des réponses) et c'est le secteur où les dirigeants envisagent le plus une stabilité (71%) au second semestre.

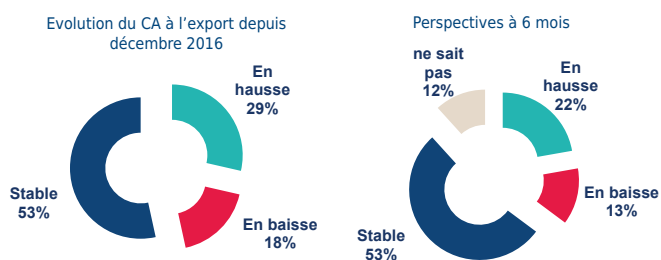
 Le secteur des services affiche toujours une grande stabilité dans les effectifs début 2017 (76% des dirigeants) et une légère hausse des embauches est prévue pour le second semestre (16% des chefs d'entreprises).

## Investissements : des tendances positives qui prolongent celles de 2016



En matière d'investissements, la prudence reste de mise : 58% des chefs d'entreprise ont maintenu leur niveau d'investissements. 23% des dirigeants d'entreprise l'ont augmenté, comme au 2<sup>ème</sup> semestre 2016. La part de dirigeants qui réduisent leurs investissements continue de diminuer : 19% contre 21% à la dernière enquête et 23% il y a un an. **Le solde d'opinions est positif pour la deuxième fois consécutive depuis 6 ans.** Les perspectives pour la deuxième partie de l'année restent positives. 17% des chefs d'entreprise envisagent une hausse de leurs investissements et 55% une stabilité. L'observation des soldes d'opinions depuis le début de ces enquêtes en juin 2011 confirme le retour à une relative confiance en l'avenir mais sans pour autant retrouver le niveau d'il y a 6 ans.

## Export : peu d'évolution



Plus de la moitié des dirigeants ayant déclaré un chiffre d'affaires à l'export constate une stabilité de leur activité et 29% une hausse, ce qui est équivalent à l'enquête du semestre précédent. Par contre ils sont moins nombreux à déclarer une baisse (18% contre 22% en décembre).

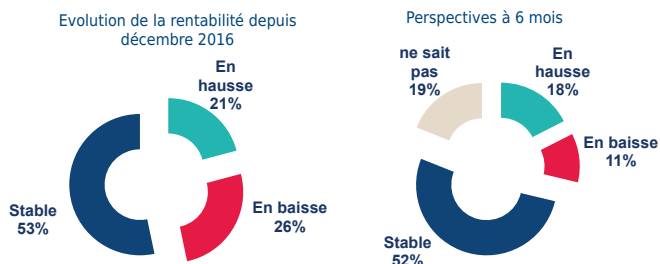
**Quant aux perspectives pour le 2<sup>ème</sup> semestre, elles sont légèrement moins optimistes qu'il y a 6 mois :** 53 % des dirigeants pensent maintenir le niveau de leur chiffre d'affaires à l'export (48% en décembre), 22% envisagent une hausse (contre 28%) et 13% une baisse (9% au dernier semestre).



**La CCI Bretagne a interrogé, par mail du 23 mai au 6 juin 2017, 26 750 entreprises sur leur activité économique (chiffre d'affaires, investissements, emploi, rentabilité, chiffre d'affaires export) des 6 derniers mois et sur leurs perspectives à 6 mois. 2 125 chefs d'entreprise ont répondu à cette enquête, échantillon représentatif de tous les secteurs d'activité et de toutes les tailles d'entreprise.**

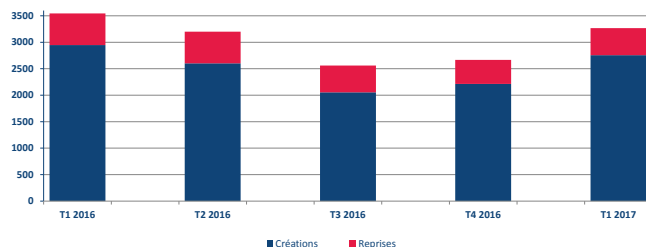
(\*) Solde d'opinions : différence entre le pourcentage de chefs d'entreprise ayant déclaré une hausse concernant l'indicateur observé et le pourcentage de chefs d'entreprise ayant déclaré une baisse. Le solde est positif lorsque les chefs d'entreprises sont plus nombreux à déclarer une hausse qu'une baisse, et négatif dans le cas contraire.

## Rentabilité : des signes encourageants qui se confirment



Comme le semestre dernier, 21% des dirigeants ont enregistré une hausse de leur rentabilité et plus de la moitié d'entre eux observe une stabilité (53%). **La part des dirigeants déclarant une baisse (26%) continue de reculer depuis juin 2015 (35%).** Les prévisions pour le 2<sup>ème</sup> semestre sont dans la continuité de la dernière enquête : les dirigeants sont plus nombreux à anticiper une hausse de leur rentabilité (18%) qu'une baisse (11%) et plus de la moitié des dirigeants table sur une stabilité de leur rentabilité.

## Création d'entreprises : un début d'année plus dynamique



Malgré une baisse des immatriculations d'entreprises (créations + reprises) au 2<sup>ème</sup> semestre 2016, le 1<sup>er</sup> trimestre 2017 connaît une hausse de 22% par rapport au dernier trimestre 2016, sans pour autant retrouver le niveau d'il y a un an. Le secteur des services concentre près de 60% des créations/reprises suivi par le commerce pour un tiers des entreprises.

## Emploi salarié : hausse des effectifs bretons

**Le début 2017 est plutôt positif concernant les effectifs salariés bretons du secteur privé : +0,8%** entre le dernier trimestre 2016 et le 1<sup>er</sup> de 2017 (+0,5% au niveau national). Sur un an (quatre trimestres glissants), la Bretagne augmente ses effectifs salariés de 1,8% (1,5% au niveau national), ce qui n'était pas arrivé depuis début 2008.

